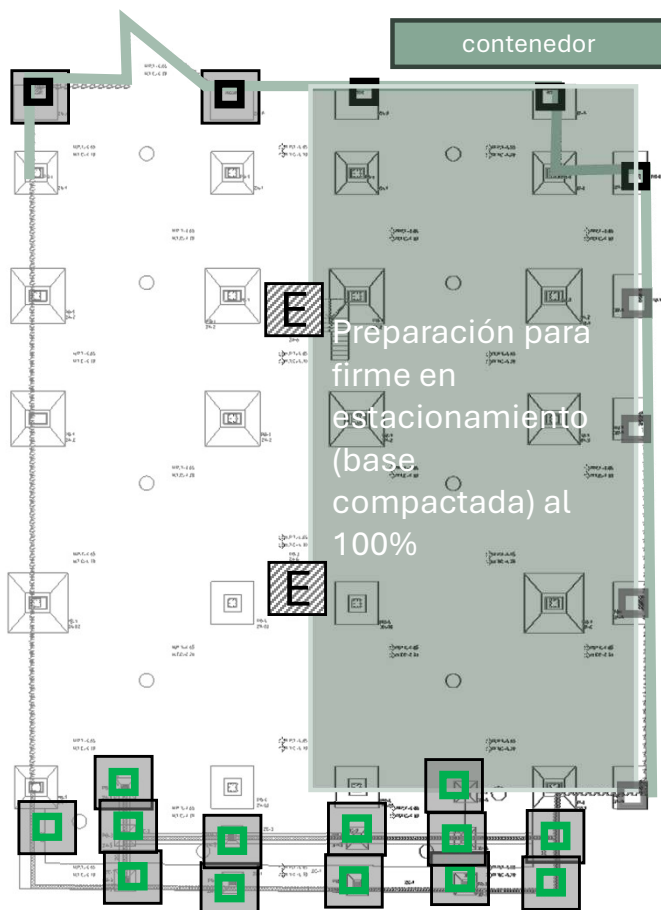


Marzo 2025

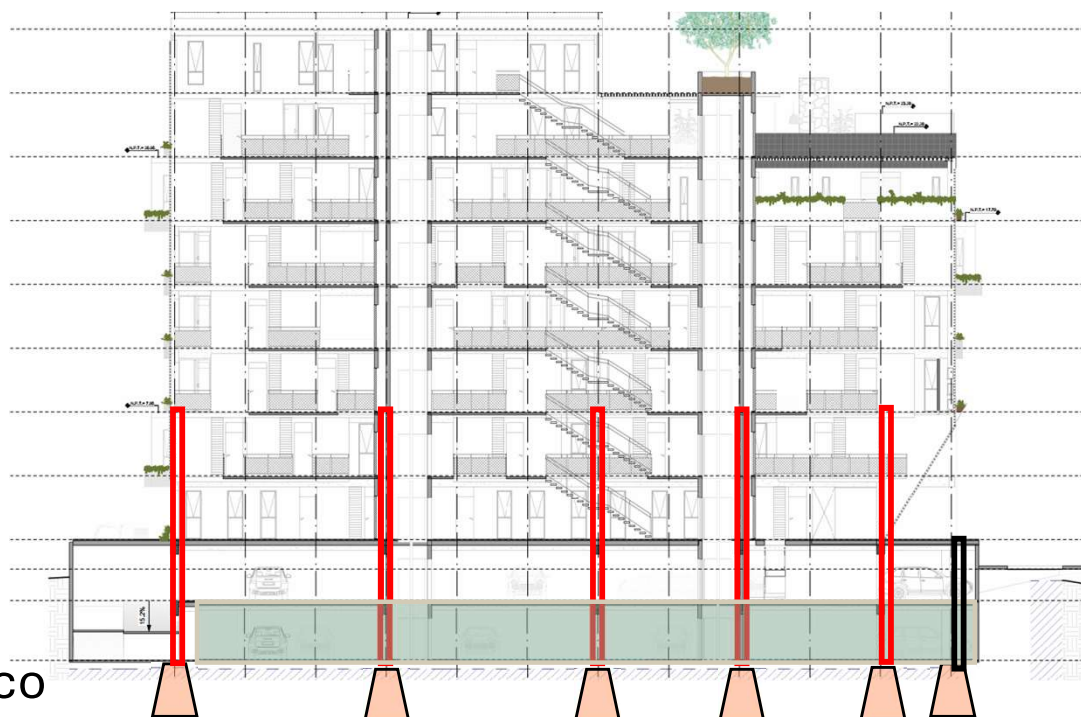


Nivel Sótano 2

Planta de Cimentación
Edificio Principal:
100% de avance

Cimentación Rampas:
100% de avance

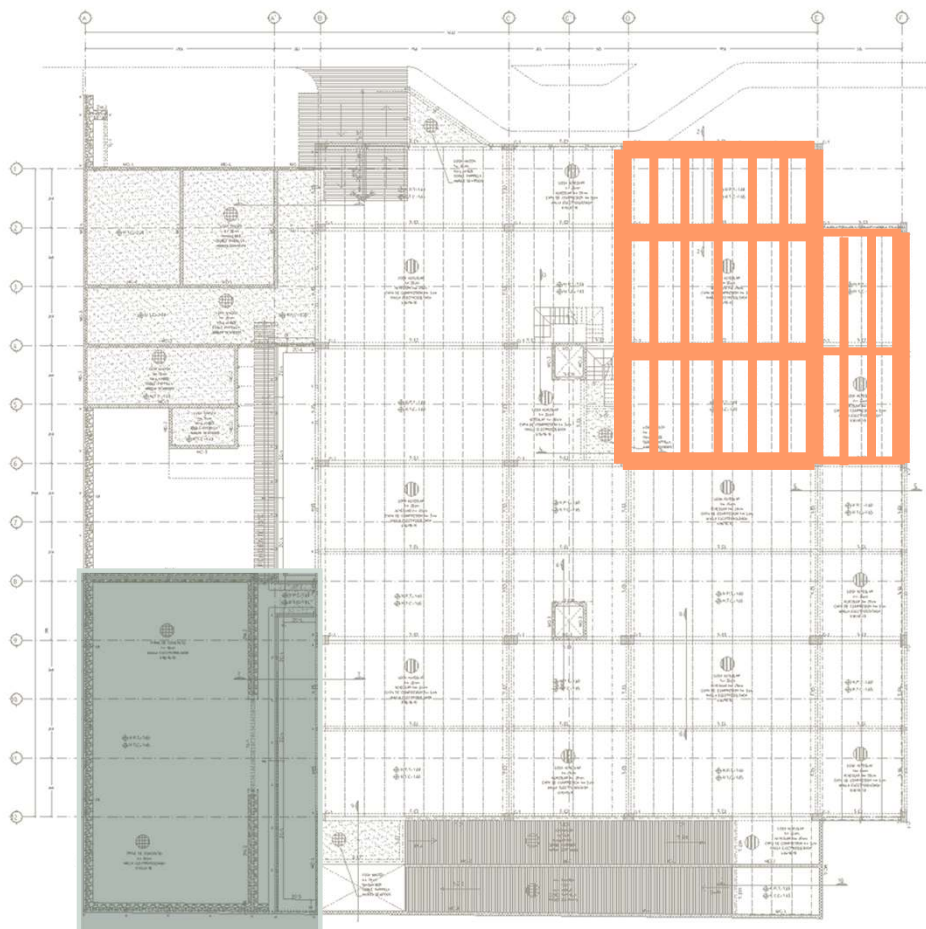
Terracerías al 100%



Corte esquemático

Marzo 2025

Nivel Sótano 1



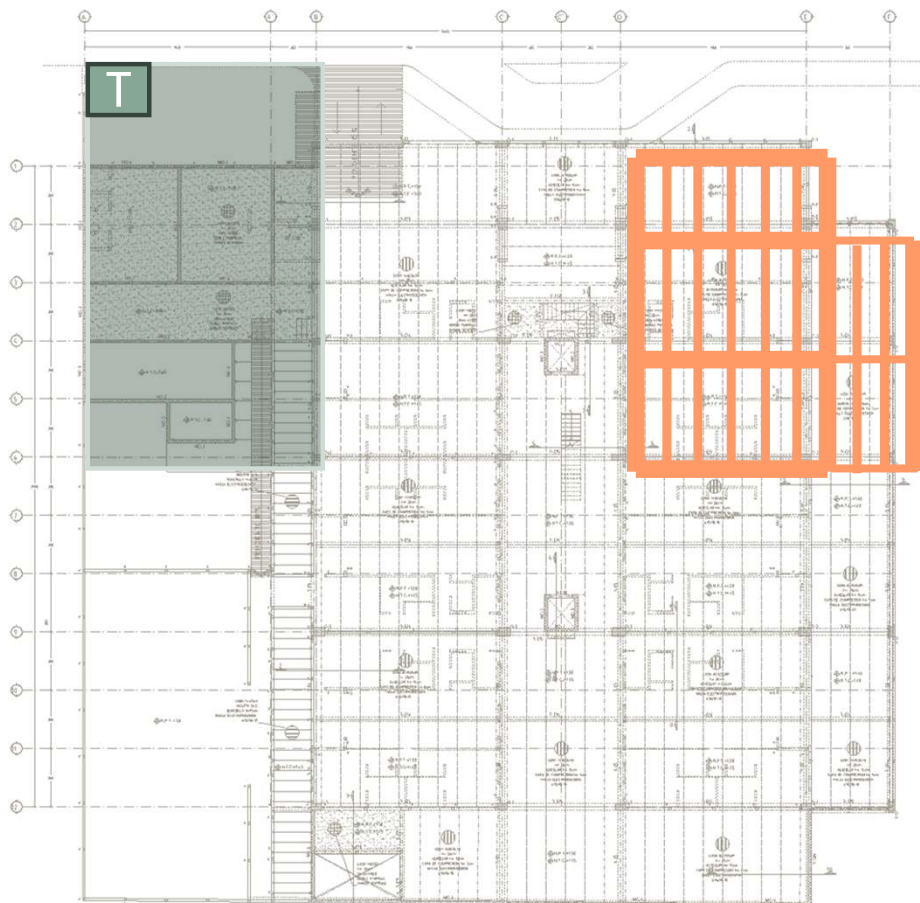
Trabes principales,
secundarias y
laterales al 100% en
cuadrante A-Norte.

Trazo, Nivelación e
inicio de trabajos en
amenidades
exteriores N-1.60



Marzo 2025

Nivel Planta Baja +1.50



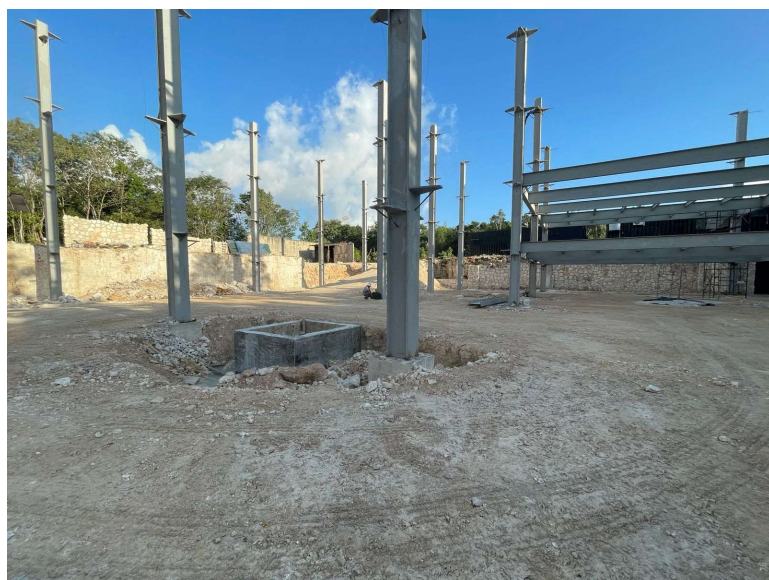
Trabes principales,
secundarias y laterales
al 100% en cuadrante
A-Norte.

inicio de trabajos en
amenidades exteriores

Infraestructura de
acometida Eléctrica,
transformador 300
Kvas



Marzo 2025



- Armado, Cimbrado y Colado de zapatas para rampas de estacionamiento
- Cimbrado, colado, relleno de zapatas de Elevadores
- Muro Perimetral de Piedra en eje A
- Colocación de Placas en columnas eje 1 para recibir estructura
- Relleno de zapatas, compactado de sótano 2

Marzo 2025

- Suministro y Colocación de Traveses y Vigas estructurales edificio principal Niveles sótano 1 y PB en cuadrante A-Norte



Marzo 2025

- Infraestructura de acometida eléctrica, colocación de postes, suministro de transformador 300 Kvas.



Marzo 2025

Nuestros Retos para Abril 2025:

- Cimentación y muros de cancha de pádel
- Muros y Losas en Cisternas (habilitado y armado)
- Muros de piedra en amenidades exteriores
- Continuar con el suministro y colocación de Estructura, Vigas y trabes:
 - Cuadrante A-Norte: Niveles 1 y 2
 - Cuadrante A-Sur: Sótano 2, sótano 1, PB, Nivel 1 y 2
 - Cuadrante B-Sur: Sótano 2, sótano 1, PB, Nivel 1 y 2
- Losas:
 - Cuadrante A-Norte: Sótano 2, sótano 1, PB
- Terminan los trabajos de acometida eléctrica (infraestructura de media tensión)